

WILLKOMMEN

LIEBE LESERINNEN,
LIEBE LESER,

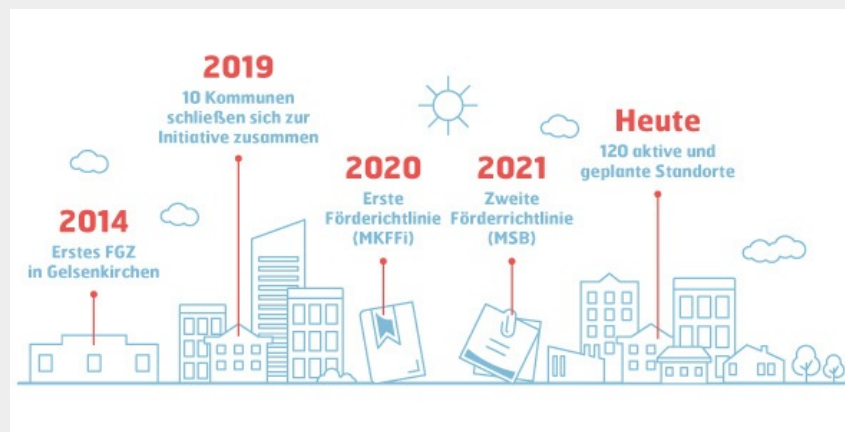
wir freuen uns, dass Sie diese Worte gerade lesen.

Sie sind damit eine der ersten Leserinnen oder einer der ersten Leser unseres neuen Newsletters. Wir wissen das sehr zu schätzen und haben deshalb für Sie gezählt, geschätzt, nachgefragt. Herausgekommen ist der Status Quo der Familiengrundschulzentren in Nordrhein-Westfalen. Wir stellen Ihnen außerdem eine unserer Initiativkommunen vor – diesmal tief aus dem Westen. Und im Laufe des September finden diverse Veranstaltungen für die Leitungen von Familiengrundschulzentren und die kommunale Koordination statt.

Viele Grüße

Gregor Entzeroth, Projektmanager

Status Quo NRW



**Vor sieben Jahren ist das erste
Familiengrundschulzentrum
in Gelsenkirchen entstanden.**

Damals war noch ungewiss, ob es bei diesem Pilotprojekt bleiben und ob sich diese Idee bewähren würde. Heute wissen wir: Ja! Die Idee hat sich bewährt. Gerade heute wird um 14 Uhr im Schulausschuss des Landtags NRW über Familiengrundschulzentren debattiert und was sie zu Chancengerechtigkeit beitragen können. Wir haben für Sie zusammengefasst, wie der Status Quo der Familiengrundschulzentren in NRW aussieht und unsere Wünsche für die Zukunft formuliert.

[Mehr erfahren](#)



„Jede Grundschule in NRW sollte ein Familienzentrum werden“

Was waren vor sieben Jahren die Wünsche und Hoffnungen, die man in Gelsenkirchen mit dem ersten Familiengrundschulzentrum verbunden hat? Und was wünscht man sich dort nun für die Zukunft?

[ZUM INTERVIEW](#)



Vom Piloten zu vier Familiengrundschulzentren

In Ahlen hat man bereits früh an das Konzept der Familiengrundschulzentren geglaubt. 2017 ist dort das erste Familienzentrum an der Mammutschule entstanden.

[ZUM INTERVIEW](#)



Wie entsteht ein Familiengrundschulzentrum

Im Interview erklärt Annika Ahrens, kommunale Koordination in Mönchengladbach, Schritt für Schritt wie ein Familiengrundschulzentrum entsteht.

[ZUM INTERVIEW](#)



„In erster Linie muss eine Schulgemeinde Ja sagen“

Die Entwicklung einer Schule zu einem Familiengrundschulzentrum ist ein langer Prozess der Schulentwicklung.

[LESEN SIE MEHR](#)

INITIATIVKOMMUNE



Stadt Bochum

In Bochum ist der Aufbau von Familienzentren an Grundschulen in der Bochum Strategie 2030 verankert. Vier Familiengrundschulzentren sowie die Kommunale Koordination werden dort über die MSB-Richtlinie gefördert. Weitere Standorte sind geplant.

[WEITERE INFOS](#)



Für mich lebt die Initiative von den beteiligten Akteuren und ihrer überzeugenden Begeisterung für das Vorhaben. Gleichwohl es sich um einen bunten Strauß von Akteuren handelt, eint alle das Bestreben, Benachteiligungen abzubauen und einen Beitrag zur Bildungsgerechtigkeit zu leisten... eine Herzenssache eben.

Anette Eichler

Veranstaltungen



Basiswissen für Fachkräfte zu Armut bei Kindern (Teil 1)

8. September 2021
9:30 bis 13 Uhr

[Mehr Infos](#)



Digitales Leitungs-Café

16. September 2021
12 bis 13:30 Uhr

[Mehr Infos](#)



Konstituierung und Begleitung multipro- fessioneller Teams

28. September 2021
14 bis 16 Uhr

[Mehr Infos](#)

Über uns - erfahren Sie [hier](#) mehr!

Initiative Familiengrundschulzentren NRW

Speditionstraße 13
40221 Düsseldorf
Tel. 0211 / 93 37 08 00
Fax 0211 / 93 37 08 09

[info\(at\)familiengrundschulzentren-nrw.de](mailto:info(at)familiengrundschulzentren-nrw.de)
www.familiengrundschulzentren-nrw.de

Es kann passieren, dass dieser Newsletter in Ihrem Spam-Ordner ankommt. Wenn Sie dies verhindern wollen, speichern Sie die Absendeadresse info@familiengrundschulzentren-nrw.de in ihrem E-Mail-Adressbuch.



Diese E-Mail wurde an {{ contact.EMAIL }} versandt.
Sie haben diese E-Mail erhalten, weil Sie sich auf Wübben Stiftung gGmbH angemeldet haben.

[Abmelden](#)

